

**«СОГЛАСОВАНО»**

Директор ГКУ РД «ЦОДОУ ЗОЖ»

\_\_\_\_\_ М. А. Джахбаров

« \_\_\_\_\_ » \_\_\_\_\_ 2022 г.

**«УТВЕРЖДАЮ»**

Директор ГКОУ РД «Бабаюртовская  
средняя школа-интернат №11»

 И. М. Омаров

« 25 » \_\_\_\_\_ 08 \_\_\_\_\_ 2022 г.

**«СОГЛАСОВАНО»**

/ Начальник ОГИБДД ОМВД РФ  
по Бабаюртовскому району

майор полиции  М. К. Дацаев

« 25 » \_\_\_\_\_ 08 \_\_\_\_\_ 2022 г.

## ПАСПОРТ

дорожной безопасности образовательной организации  
ГКОУ РД «Бабаюртовская средняя школа-интернат №11»  
(наименование образовательной организации)

2022 год

## **Пояснительная записка**

### **к паспорту дорожной безопасности муниципального общеобразовательного учреждения**

1. Паспорт дорожной безопасности муниципального общеобразовательного учреждения (далее - Паспорт) предназначен для отображения информации о муниципальном общеобразовательном учреждении муниципальное казенное учреждение дополнительного образования (далее - ОУ) с точки зрения обеспечения безопасности обучающихся на этапах их перемещения «дом - ОУ - дом», для использования педагогическим составом и сотрудниками Госавтоинспекции в работе по разъяснению безопасного передвижения и поведения обучающихся на улично-дорожной сети вблизи ОУ и на маршруте «ОУ - дом», для подготовки мероприятий по предупреждению детского дорожно-транспортного травматизма.

Паспорт ведется ответственным сотрудником муниципального общеобразовательного учреждения совместно с сотрудниками отдела ГИБДД ОМВД по Бабаюртовскому району, которые оказывают помощь в разработке Паспорта, а также при внесении необходимых изменений в отдельные разделы Паспорта (схемы, перечни мероприятий по предупреждению ДТП с участием обучающихся). Сотрудники отдела ГИБДД ОМВД по Бабаюртовскому району в рамках консультаций предоставляют общеобразовательным учреждениям предварительно проработанную (с обозначением пешеходных переходов, дорожных знаков и др.) план-схему района расположения ОУ. Полученная схема дорабатывается, обозначаются пути движения транспортных средств и обучающихся в/из образовательного учреждения, и переносятся в Паспорт ответственными сотрудниками общеобразовательных учреждений.

Оригинал Паспорта хранится в ОУ, копия - в контрольно-наблюдательном деле в подразделении ГИБДД ОМВД по Бабаюртовскому району.

2. Типовой Паспорт должен иметь титульный лист и содержать следующие разделы:

✓ Общие сведения;

✓ План - схемы;

2.1. Титульный лист должен содержать:

✓ надпись «Паспорт дорожной безопасности образовательного учреждения» и наименование образовательного учреждения в соответствии с Уставом;

✓ в верхней части листа справа надпись «Утверждаю» и реквизиты (ФИО, дата утверждения) руководителя образовательного учреждения;

✓ ниже с левой стороны листа «СОГЛАСОВАНО» и реквизиты (ФИО, дата утверждения) ответственного руководителя управления образования, и отдела ОГИБДД ОМВД РФ по Бабаюртовскому району.

✓ Внизу листа указывается год подготовки Паспорта.

2.2. Раздел «Общие сведения» должен содержать следующую информацию:

✓ Наименование ОУ;

✓ Тип ОУ;

✓ Местонахождения адрес ОУ;

✓ Фактический адрес ОУ (если отличается от юридического);

✓ Руководители ОУ: Директор (заведующий);

✓ Заместитель директора по учебно-воспитательной работе;

✓ Заместитель директора по воспитательной работе;



- ✓ Ответственный (ые) от отдела ГИБДД УМВД по Бабаюртовскому району (телефон, адрес);
- ✓ Ответственные за мероприятия по профилактике детского травматизма (телефон, адрес);
- ✓ Количество учащихся
- ✓ Наличие уголка по БДД (если имеется, указать место расположения)
- ✓ Наличие класса по БДД (если имеется, указать место расположения)
- ✓ Наличие автогородка (площадки) по БДД (если имеется)
- ✓ Наличие автобуса в ОУ
- ✓ Расписание занятий в ОУ:
- ✓ Телефоны: оперативных служб: МЧС, Полиция, Скорая помощь; дорожно-эксплуатационных организаций, осуществляющих содержание УДС;

### **2.3. План-схемы, рекомендуемые к размещению в Паспорте:**

- ✓ план-схема района расположения ОУ, пути движения транспортных средств и обучающихся;
- ✓ схема организации дорожного движения в непосредственной близости от образовательного учреждения с размещением соответствующих технических средств, маршруты движения обучающихся и расположение парковочных мест;
- ✓ пути движения транспортных средств к местам разгрузки/погрузки и рекомендуемых безопасных путей передвижения обучающихся по территории образовательного учреждения (в случае осуществления доставки грузов в ОУ автомобильным транспортом).

**Паспорт может содержать и ряд других схем**

**2.5. Паспорт может содержать любую другую информацию, позволяющую объективно оценить положение дел в ОУ в части, касающейся обеспечения безопасности обучающихся.**

## Общие сведения об общеобразовательной организации

№ п/п	Наименование показателя	Значение показателя
1	Полное и сокращенное наименование образовательного учреждения (далее – ОУ) в соответствии с его уставом, реквизиты, наименование бухгалтерии	<p style="text-align: center;"><b>Полное наименование ОО:</b></p> <p>✓ Государственное казенное общеобразовательное учреждение «Бабаюртовская средняя школа-интернат №11»</p> <p style="text-align: center;"><b>Сокращенное наименование ОО:</b></p> <p>✓ ГКОУ РД «Бабаюртовская СШИ №11»</p>
2	Фактический (почтовый) адрес, телефон, факс, электронная почта, телефоны должностных лиц, ответственных за режим и охрану	<p style="text-align: center;"><b>Фактический адрес:</b></p> <p>✓ 368060, Республика Дагестан, Бабаюртовский район, с. Бабаюрт. ул.Шпигуна 7</p> <p style="text-align: center;"><b>Телефон номер:</b></p> <p>✓ приёмной директора ОО: отсутствует          ✓ директора ОО (мобильный): +7 928 8399911          ✓ e-mail: <a href="mailto:muratbekbolatov@yandex.ru">muratbekbolatov@yandex.ru</a></p>
3	Ведомственная принадлежность	Министерство образования и науки РФ
4	Учредитель	Министерство образования и науки РД
5	Управление	ГКУ РД «ЦОДОУ ЗОЖ»
6	Наличие арендаторов	Нет
7	Должностные лица и работники учреждения, отвечающие за содержание и безопасное состояние объекта, необходимые для организации срочных мероприятий и руководства действиями в ЧС	См. приложение № 2
8	План эвакуации ПРИЛОЖЕНИЕ №	в непосредственной близости от ОО расположены: с севера – жилые частные дома с востока – жилые частные с юга – жилые частные дома с запада – БСШ №1 вход – выход, въезд и выезд на территорию ОО осуществляются через калитки и ворота (на приведённой схеме они указаны стрелками).
9	Наличие средств индивидуальной защиты: виды, количество, место хранения.	нет.



## НОМЕРА ТЕЛЕФОНОВ ОПЕРАТИВНЫХ СЛУЖБ

Наименование органа, службы	№ телефонов
Единая Диспетчерская Служба (ЕДДС)	112
ОВД	102; 02; 2-19-71; 2-14-09
УФСБ	2-18-32; 98-07-12
Пожарной службы.	101; 01 или 2-15-49
ГО и ЧС – Алибеков А.А.	8-928-675-96-54
Службы энергообеспечения	2-11-60
Администрации МО «Бабаюртовский район»	2-10-10
Скорой помощи	101; 03 или 2-16-77

### Руководители ОУ:

Директор;

Заместитель директора по учебно-воспитательной работе;

Заместитель директора по воспитательной работе;

Заместитель директора по безопасности;

Ответственные за мероприятия по профилактике детского травматизма (телефон, адрес);

Наличие уголка по БДД;

Наличие класса по БДД;

Наличие автогородка (площадки) по БДД;

Наличие автобуса в ОУ.

- Омаров Ибрагим Магомедович

- Карагишиева Зулай Измидиновна

- Картгишиева Саният Гаруновна

- Халидов Абдул Анварбекович

- Халидов Абдул Анварбекович – преподаватель-организатор ОБЖ;

Тел: 8-(928)-224-05-72;

Адрес: с. Бабаюрт; ул. Мира №35

- Имеется, при входе в здание школы.

- Нет

- Нет

- Да

### Особенности образовательной организации (ОУ):

Проектная наполняемость (количество учащихся, чел.)

445

Год постройки здания

1964 год

Материал, из которого построено здание

кирпичное

Количество этажей

двухэтажное здание

Имеются (да или нет):

Спортивный зал

да

Спортивный городок

да

Душевые комнаты

да

актовый зал

да

мастерские

да

складские помещения

да

имеется пищеблок

да

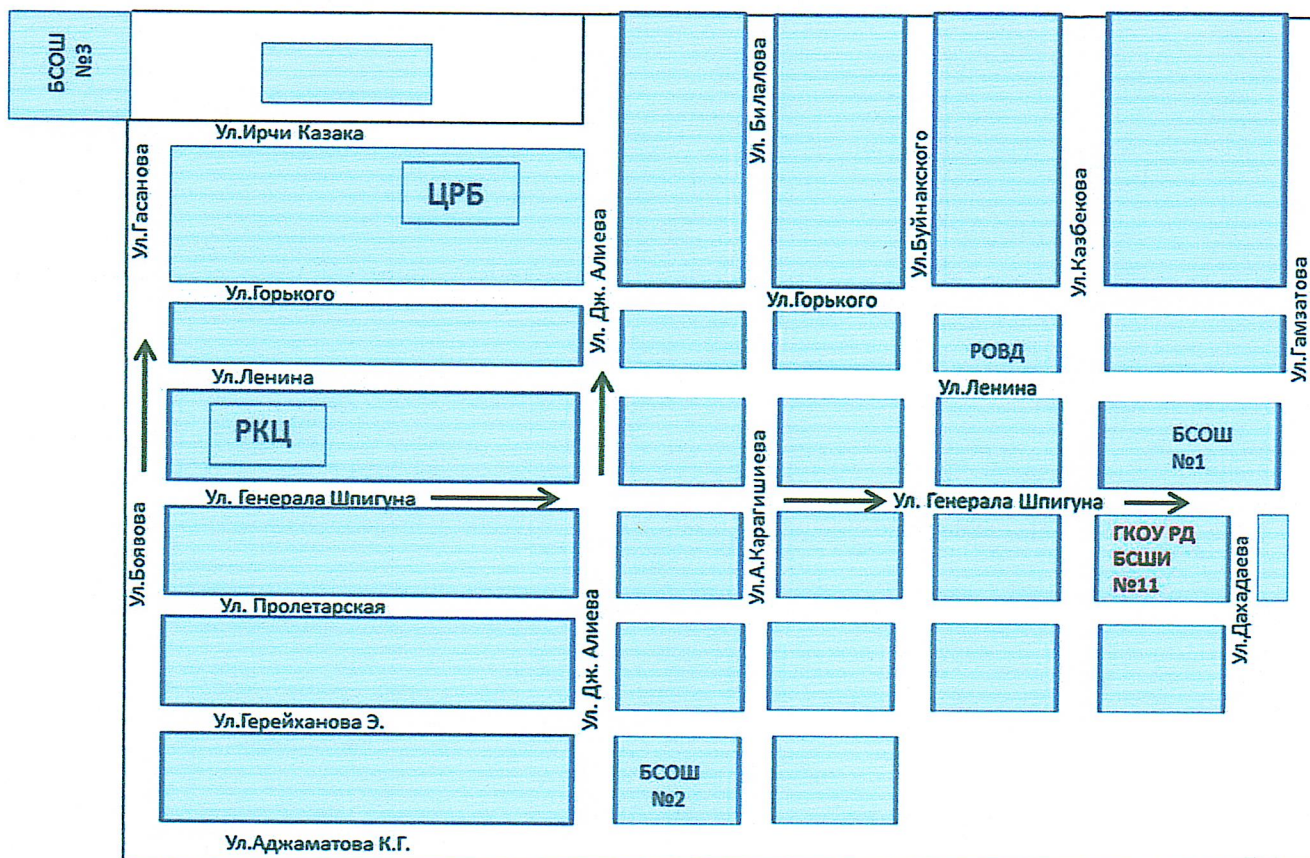
режим работы: 1) уроки 1-смена

с 8:30 ч. – до 14:10 ч.

Приложения.

1. Образцы схем государственного казенного образовательного учреждения:
  - 1.1. План - схема района расположения ОУ. пути движения транспортных средств и обучающихся;
  - 1.2. План-схема организации дорожного движения в непосредственной близости от ОУ с размещением соответствующих технических средств, маршруты движения обучающихся и расположение парковочных мест;
  - 1.3. План - схема путей движения транспортных средств к местам разгрузки/погрузки и рекомендуемых безопасных путей передвижения обучающихся по территории муниципального общеобразовательного учреждения.
2. Пояснительная записка к паспорту дорожной безопасности муниципального общеобразовательного учреждения.

**ПЛАН-СХЕМА РАСПОЛОЖЕНИЯ ГКОУ РД «БСШИ №11  
ПУТИ ДВИЖЕНИЯ ТРАНСПОРТНЫХ СРЕДСТВ И ДЕТЕЙ**



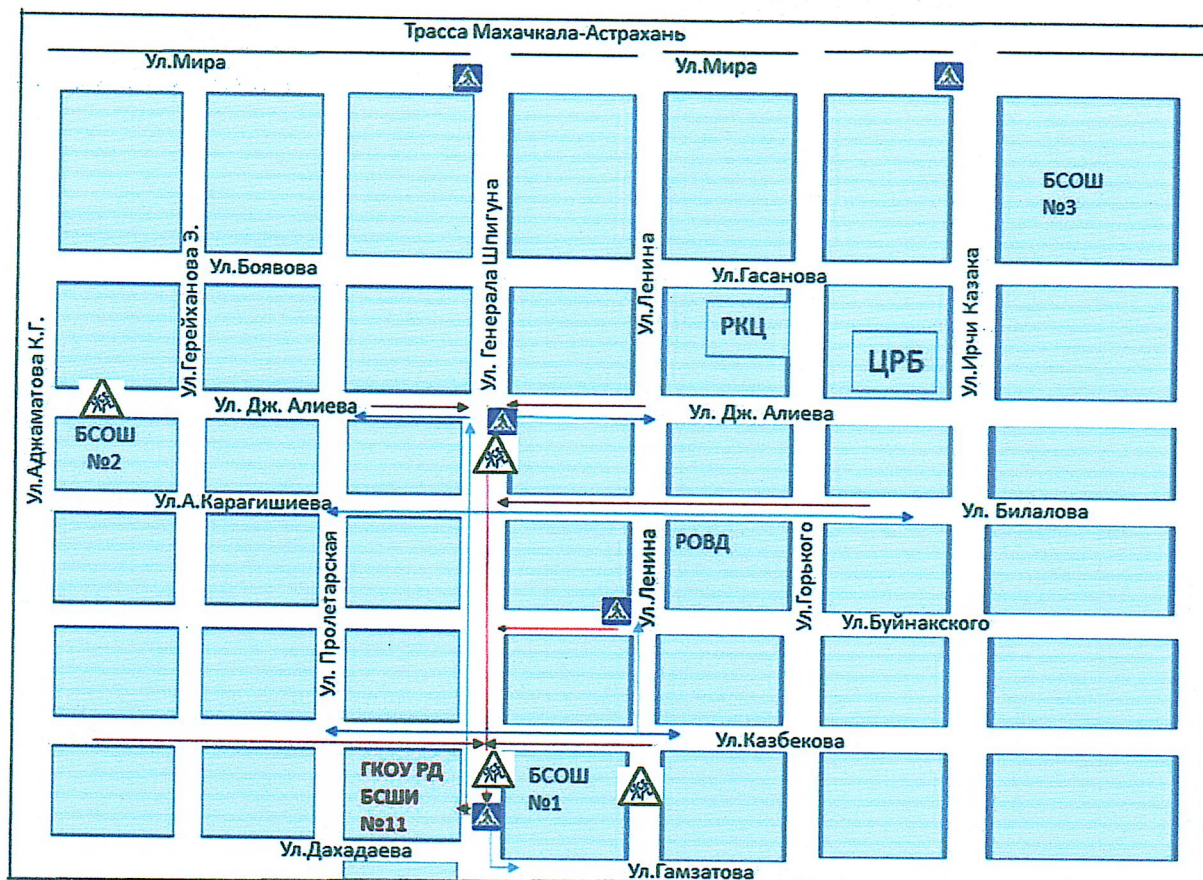
**Расшифровка:**



*пути следования транспорта*



## ПЛАН-СХЕМА ДВИЖЕНИЯ ДЕТЕЙ В НЕПОСРЕДСТВЕННОЙ БЛИЗОСТИ от ГКОУ РД «БСШИ №11»



Условное обозначение:

Расшифровка:



- *Пешеходный переход*

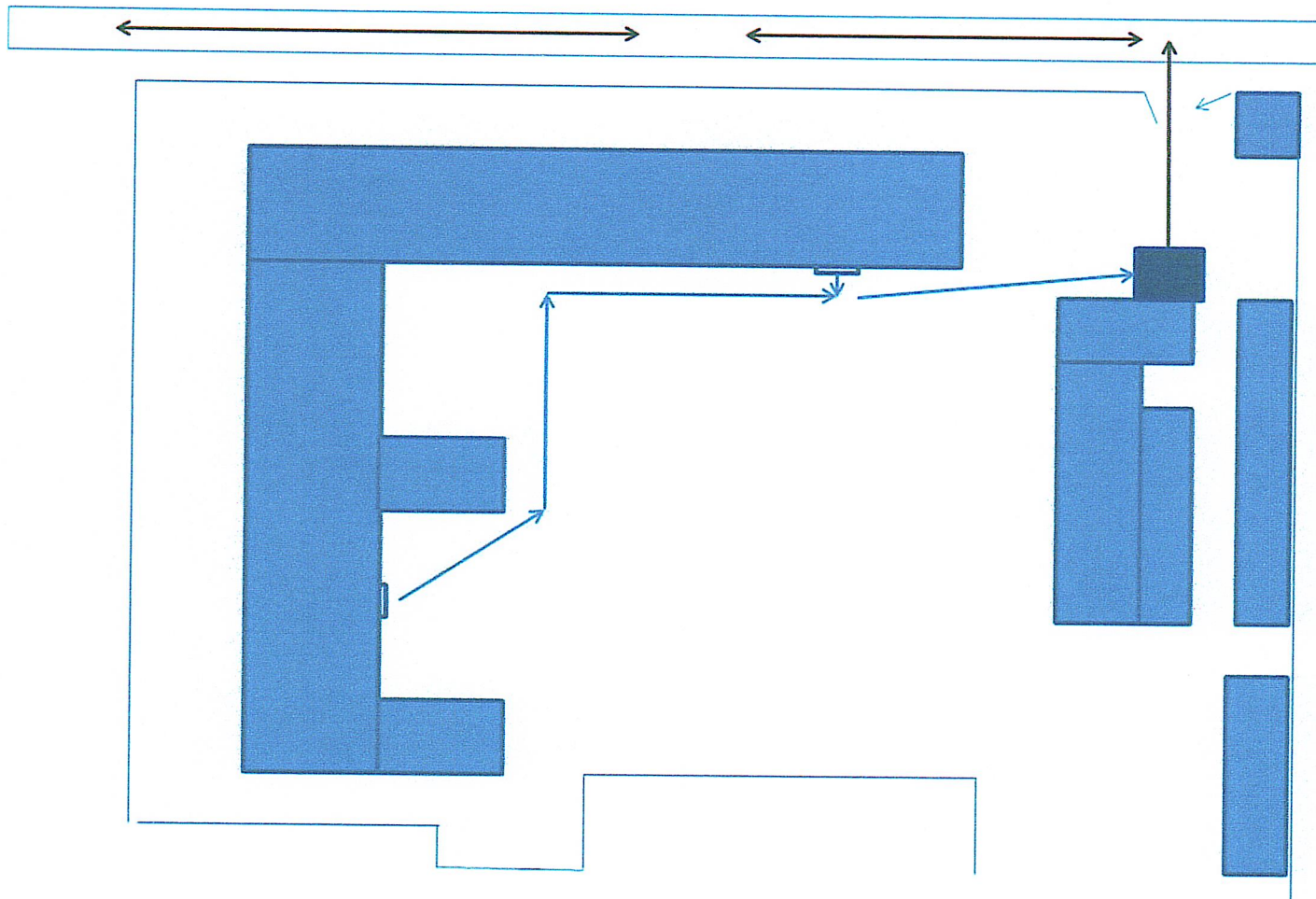


- *Внимание, дети*



- *Маршрут следования детей и родителей*

План - схема путей движения транспортных средств к местам разгрузки/погрузки и рекомендуемых безопасных путей передвижения обучающихся по территории общеобразовательного учреждения.



Условное обозначение:



Расшифровка:

- Движение детей и подростков на территории образовательного учреждения

- Движение транспорта

- Место погрузки-разгрузки